

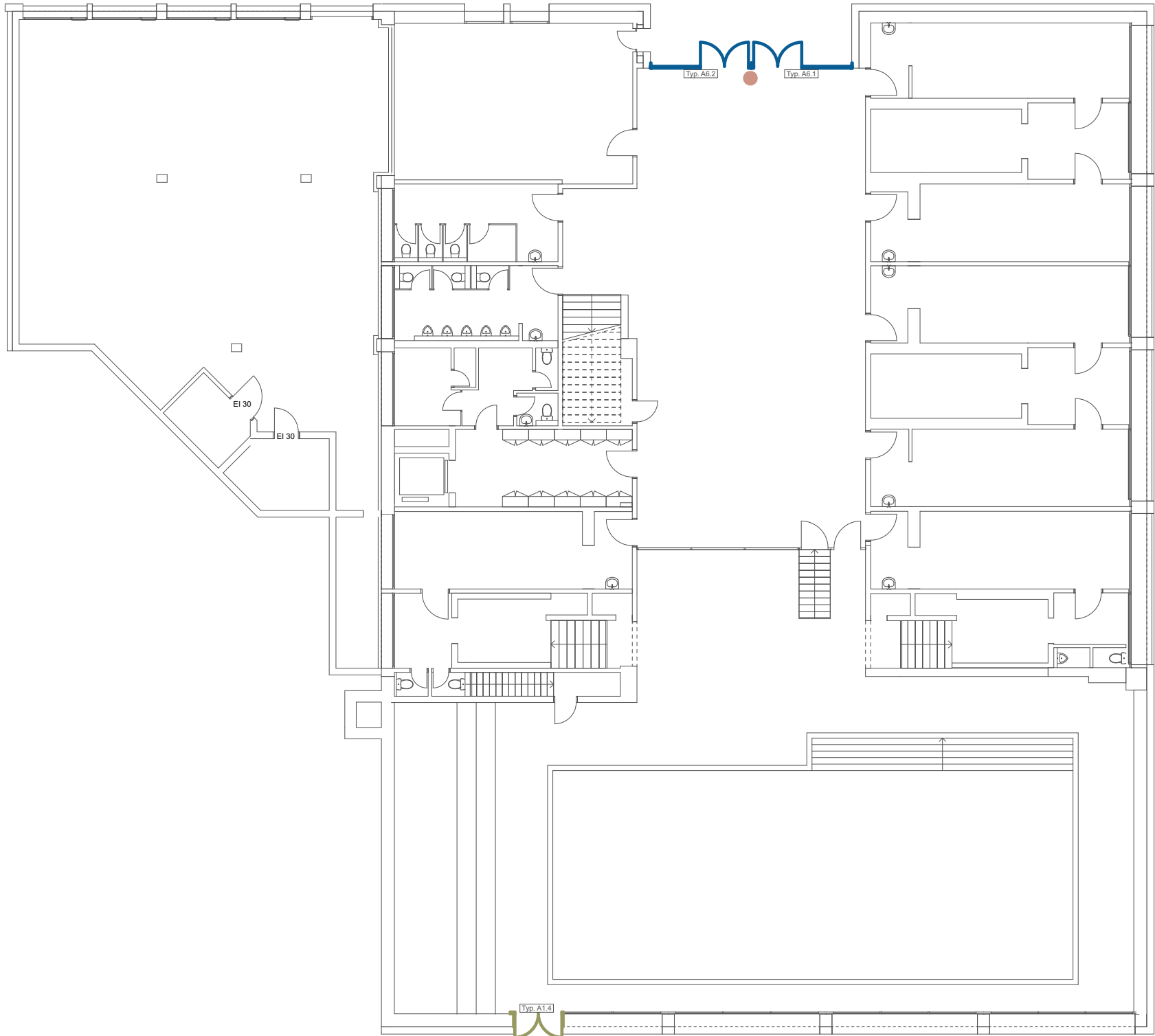
Gesamtsanierung Oberstufenzentrum Pestalozzi Stans | 7400 Detailpläne Türen Turnhalle


32 Bauprojekt

Stand 26.04.25

bucci quentin

bucci quentin GmbH
Hohlstrasse 190
8004 Zürich
+41 76 5932065
info@bucciquentin.com
www.bucciquentin.com



 Türschliesser mecanisch, integriert + Türstopper

INNENTÜREN

Typ. T1.1 bis 1.5 | Blockrahmentür Holz, 1-flüglig, Türblatt Holz

Typ. T2.1 bis 2.3 | Blockrahmentür Holz, 1-flüglig, Türblatt mit Verglasung

Typ. T4.1 | Blockrahmentür, 1 flüglig mit Verbreitung, Türblatt gespritzt

INNENVERGLASUNG

Typ. G3.1 bis G3.2 | Innenverglasung, 1 flüglig, Türblatt / Oberteil mit Verglasung und verglast Standflügel auf 2 Seiten

Typ. G7.1 bis 7.2 | Innenverglasung, Fix mit drei Abteilung

Typ. G9.1 | Innenverglasung, Türblatt und Standflügel mit Verglasung auf 1 Seite mit zwei Abteilung

AUSSENTÜR

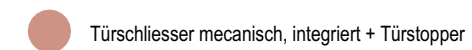
Typ. A1.1 | Eingangstür Metall Doppeltürblatt mit Verglasung

Typ. A5.1 | Eingangstür Metall Doppeltürblatt / Oberteil mit Verglasung und verglast Standflügel auf 2 Seiten

Typ. A6.1 | Eingangstür Metall Türblatt / Oberteil und Standflügel mit Verglasung auf 1 Seite mit zwei Abteilung

Gesamtsanierung Oberstufenzentrum Pestalozzi Stans 32 BAUPROJEKT				bucci quentin	
Pestalozziweg 3 6370 Stans		Gemeinde Stans Stansstadterstrasse 18 6371 Stans			
Plan-Nr. ErnSZP_TH_32_7400.01_1UG					
Turnhalle					
Übersicht Türtypen Untergeschoss					
Gezeichnet		Datum	26.04.25	Format	A3
Projekt-ID		ErnSZP	Revidiert	Massstab: 1:200	

bucci quentin GmbH Hohlstrsre 190 8004 Zürich +41 76 5932065 info@bucciquentin.com www.bucciquentin.com
--



10

10

8

10

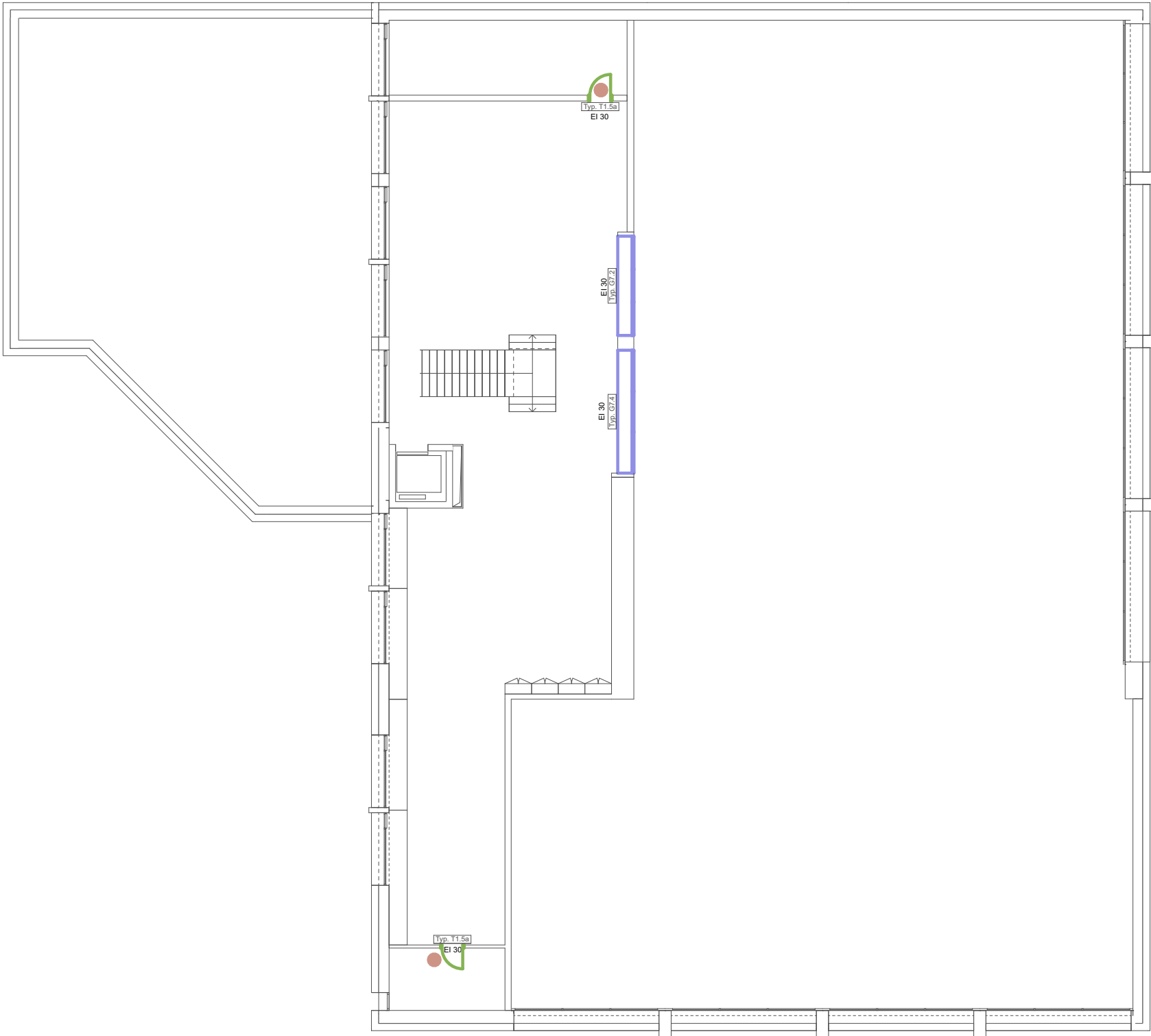
10


10

11

10

Gesamtsanierung Oberstufenzentrum Pestalozzi Stans 32 BAUPROJEKT			bucci quentin bucci quentin GmbH Hohlstrasse 190 8004 Zürich +41 76 5932065 info@bucciquentin.com www.bucciquentin.com
Pestalozziweg 3 6370 Stans		Gemeinde Stans Stansstadterstrasse 18 6371 Stans	
Plan-Nr. ErnSZP_TH_32_7400.02_EG			
Turnhalle Übersicht Türtypen Erdgeschoss			
Gezeichnet	Datum 26.04.25	Format A3	
Projekt-ID ErnSZP	Revidiert	Massstab: 1:200	



 Türschliesser mecanisch, integriert + Türstopper

INNENTÜREN

Typ. T1.1 bis 1.5 | Blockrahmentür Holz, 1-flüglig, Türblatt Holz

Typ. T2.1 bis 2.3 | Blockrahmentür Holz, 1-flüglig, Türblatt mit Verglasung

Typ. T4.1 | Blockrahmentür, 1 flüglig mit Verbreitung, Türblatt gespritzt

INNENVERGLASUNG

Typ. G3.1 bis G3.2 | Innenverglasung, 1 flüglig, Türblatt / Oberteil mit Verglasung und verglast Standflügel auf 2 Seiten

Typ. G7.1 bis 7.2 | Innenverglasung, Fix mit drei Abteilung

Typ. G9.1 | Innenverglasung, Türblatt und Standflügel mit Verglasung auf 1 Seite mit zwei Abteilung

AUSSENTÜR

Typ. A1.1 | Eingangstür Metall Doppeltürblatt mit Verglasung

Typ. A5.1 | Eingangstür Metall Doppeltürblatt / Oberteil mit Verglasung und verglast Standflügel auf 2 Seiten

Typ. A6.1 | Eingangstür Metall Türblatt / Oberteil und Standflügel mit Verglasung auf 1 Seite mit zwei Abteilung

Gesamtsanierung Oberstufenzentrum Pestalozzi Stans 32 BAUPROJEKT				bucci quentin
Pestalozziweg 3 6370 Stans		Gemeinde Stans Stansstadterstrasse 18 6371 Stans		
Plan-Nr. ErnSZP_TH_32_7400.03_OG				
Turnhalle				
Übersicht Türtypen Obergeschoss				bucci quentin GmbH Hohlstrsre 190 8004 Zürich +41 76 5932065 info@bucciquentin.com www.bucciquentin.com
Gezeichnet		Datum 26.04.25	Format A3	
Projekt-ID ErnSZP		Revidiert	Massstab: 1:200	